



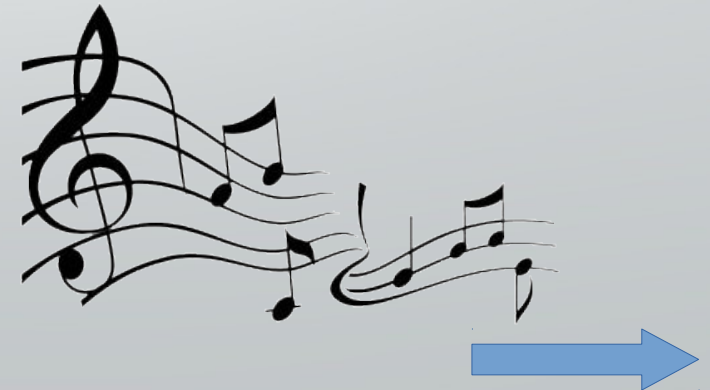
# Plénière

Circonscription de Boulogne 2

Le 30 septembre 2017

# Présentation de l'équipe et Actualités de la rentrée


- IEN
- Equipe restreinte
- Equipe élargie
- Actualités : Rentrée en musique dans notre circonscription (Mr C. Béliart)



Le développement de la pratique collective de la musique est  
essentiel pour bâtir  
**l'école de la confiance.**

Cette mobilisation des ministères de l'Éducation nationale et de  
la Culture trouve une première réalisation avec  
**La rentrée en musique.**

- Directive ministérielle
- Objectifs :
  - Marquer de manière positive le début de l'année scolaire afin de susciter le plaisir d'apprendre chez les élèves.
  - Mettre en lumière les vertus éducatives dont la pratique musicale collective est porteuse.
  - Accueillir les nouveaux élèves en musique pour leur souhaiter la bienvenue.



Les actions menées autour de la rentrée en musique :

Monsieur Christian Béliart

# La communication en circonscription

→ Lettre De circonscription qui paraît une fois par mois , la première est parue le 2 septembre 2017

→ Site de circonscription

→ Répartition des missions au niveau de l'équipe de circonscription ( NS n°1)

## Les points de vigilance



A l'école: une attention de chaque instant  
une culture commune de l'**engagement** et de **responsabilisation**

- Le **niveau Vigipirate "sécurité renforcée - risque attentat "** s'applique sur l'ensemble du territoire. Le ministère demande à chacune et chacun, **personnels de l'Éducation nationale, parents d'élèves, élèves** de prendre connaissance des consignes de sécurité et de les respecter afin d'améliorer le niveau de sécurité dans nos écoles et établissements. (PPMS)

- **Consignes de sécurité** mises à jour le 15 septembre 2017 :  
[http://www.education.gouv.fr/cid85267/consignes-securite-applicables-dans-les-etablissements-relevant-ministere.html#Consignes\\_sorties\\_scolaires\\_voyages\\_scolaires\\_manifestations](http://www.education.gouv.fr/cid85267/consignes-securite-applicables-dans-les-etablissements-relevant-ministere.html#Consignes_sorties_scolaires_voyages_scolaires_manifestations)
- **BO n°15 du 13 avril 2017**, avec 4 annexes pour la constitution du PPMS  
Intrusion
  - Document consignes applicables (sur le site)
  - Sécurité des écoles- Le guide des directeurs
- Mise à jour annuelle des PPMS (Risques Majeurs et Attentat- Intrusion)
- Envoi sur Nuxéo (Eduline) de chaque PPMS actualisé et de chaque bilan d'exercice (cf Fiche pratique dépôt PPMS)
- Chaque année: **trois exercices de sécurité**, dont un avant les vacances de la Toussaint - prioritairement l'exercice "attentat intrusion"

# Sorties scolaires régulières ou occasionnelles

**Dans ce contexte de vigilance accrue, l'académie doit être en mesure d'identifier et de localiser à tout moment les élèves dont elle a la responsabilité. Cette nécessité revêt toute son importance lors des voyages et sorties scolaires, sur le territoire français comme à l'étranger**

**MOBILELEVES**





# Accidents d'élèves

## Remontée d'accidents: BAOBAC

**BA**se d'**OB**servation des **AC**cidents scolaires et universitaires

<http://www.education.gouv.fr/cid85826/les-bases-de-donnees-et-enquetes-de-l-ons.html>

Depuis 1996, l'Observatoire réalise un **recensement des accidents scolaires** et universitaires entraînant une hospitalisation.

A partir de ces dossiers, une **analyse des circonstances** dans lesquelles ils se produisent est réalisée chaque année et publiée dans le rapport de l'Observatoire.

Grâce à votre implication, la base permet ainsi de **repérer les types majeurs d'accidents et de proposer des actions de prévention pour en réduire le nombre.**



*Saisie directement sur le site de l'ONS dans les jours qui suivent l'accident*

<http://www.education.gouv.fr/ons>

## **ATTENTION:**

- La saisie informatique BAOBAC ne doit pas être confondue avec le rapport d'accident scolaire qui est écrit et nominatif.
- Rapport établi dans les 48h, en 2 exemplaires (1 original + 1 certifié conforme)
- Le double du rapport est adressé directement à la DSDEN.
- L'exemplaire original est conservé dans l'école.

**Un accident ne doit être signalé sur BAOBAC que s'il entraîne au minimum une consultation médicale ou hospitalière.**

# Orientations politiques nationales

4 mesures en chantier dont **deux** nous concernent:

- les rythmes scolaires:

Objectif: assouplir l'organisation des rythmes scolaires

**RYTHMES  
SCOLAIRES  
Rentrée 2017**

Sur 8 communes

*Outreau, Le Portel, Saint Léonard*

*Equihen Plage, Condette, Isques, Hesdigneul,  
Saint Etienne au Mont*

# Priorité réaffirmée au 1er degré

« Lire, écrire, compter, respecter autrui »

- Dédoublage des classes au CP en éducation prioritaire

# Evaluations CP nationales 2017

- \* Il s'agit d'une **évaluation diagnostique** passée par **tous les élèves de CP** en septembre
- \* Une évaluation de fin d'année proposée seulement à un panel d'élèves (concernés par le dédoublement des classes).

- **4 cahiers :**
  - **un cahier de français pour l'élève :** 13 courts exercices en passation collective, 38 items, 1 exercice facultatif en passation individuelle (items 39 à 41), 4 sessions de 20 minutes chacune, modulables selon le choix des enseignants.
  - **un cahier de maths pour l'élève :** 9 exercices en passation collective, 26 items, 3 séances de 10 minutes chacune, modulables selon le choix des enseignants.
  - **et deux cahiers de consignes pour l'enseignant** (l'un en français, l'autre en maths).
- **Correction** par l'enseignant de la classe, mais nécessaire et intéressant travail en équipe.
- **Médiatisation**

## Evaluations sur panel en fin de CP

- Elle aura lieu dans 200 écoles seulement .
- Elle permettra d'évaluer l'effet du dédoublement.
- Elle sera passée sur tablette et portera sur le lire écrire compter et sur le vécu de l'enfant à l'école .
- Le contenu précis n'est pas encore précisé

### Perspectives:

- Evaluation de tous les 6èmes en novembre 2017.
- 2018/2019: CE1 et 5 èmes aussi, etc...



# PPCR

1. Le PPCR, quels changements ?
2. Un accompagnement au long de la carrière.
3. Une évaluation rénovée : les rendez-vous de carrière.

# 1. Le PPCR, quels changements ?

- Un avancement régulier et transparent.
- La possibilité d'accélération pour reconnaître et valoriser le parcours et l'engagement professionnel.
- Le corps des PE comporte désormais 3 grades :
  - La classe normale qui comprend 11 échelons.
  - La hors-classe qui comprend 6 échelons.
  - La classe exceptionnelle qui comprend 4 échelons et un échelon spécial

## 2. Une carrière accompagnée

- **Un accompagnement collectif :**
  - Concerne une ou plusieurs équipes d'écoles.
  - À la demande de l'équipe ou de l'encadrement.
  - Réflexion pédagogique, innovations et nouvelles pratiques, nouvelles modalités d'apprentissage et d'évaluation des élèves, ...
- **Un accompagnement individuel :**
  - À la demande du professeur ou de l'encadrement.
  - Objectifs : détecter les potentialités, valoriser les pratiques, favoriser la mobilité professionnelle, consolider et développer les compétences professionnelles, apporter une réponse individualisée aux difficultés...

### 3. Une évaluation rénovée : les rendez-vous de carrière.

#### Quand serez-vous concernés ?

- **Premier rendez-vous** : le professeur est dans la 2<sup>e</sup> année du 6<sup>ème</sup> échelon de la classe normale
- **Deuxième rendez-vous** : une ancienneté entre 18 et 30 mois dans le 8<sup>ème</sup> échelon de la CN
- **Troisième rendez-vous** : le professeur est dans la 2<sup>e</sup> année du 9<sup>ème</sup> échelon de la CN

## De quoi s'agit-il ?

- Le rendez-vous de carrière vise à porter un regard réflexif sur un parcours professionnel.
- L'enseignant peut, s'il le souhaite, produire un document qu'il présente dans le cadre de l'inspection ( formulaire type)
- Il se compose d'une inspection, d'un entretien et d'un compte rendu.
- L'appréciation finale est arrêtée par le recteur.
- Un avancement accéléré pour 30 % des éligibles

## Une procédure spécifique :

- Le recteur établit pour chaque département la liste des personnels à inspecter.
- Le rendez-vous est notifié au professeur par l'inspecteur un mois à l'avance.
- Le compte rendu du rendez-vous de carrière est réalisé à l'aide d'un modèle spécifique.

## Une procédure spécifique :

- A réception du compte rendu, le PE dispose de 3 semaines pour formuler des observations.
- Le PE dispose de 30 jours pour saisir le recteur d'une demande de révision de l'appréciation finale. L'absence de réponse équivaut à un refus.
- Le professeur peut saisir d'un recours la commission administrative compétente dans un délai de 30 jours.

# Les textes officiels

- Le référentiel de compétences du PE de 2013 (BO n°30 du 25 juillet 2013).
- Décret n° 2017-786 du 5 mai 2017 modifiant divers décrets portant statut particulier des personnels enseignants et d'éducation du ministère chargé de l'éducation nationale.
- Arrêté du 5 mai 2017 relatif à la mise en œuvre du rendez vous de carrière des personnels enseignants, d'éducation et de psychologues



## CADRE ACADEMIQUE


### **TRAVAILLER A FAVORISER LA MOBILITE SOCIALE ASCENDANTE**

**=> REDUIRE LE DETERMINISME SOCIAL (ANCRE  
DANS LES TERRITOIRES ET ACCEPTE DU CORPS  
SOCIAL)**

**Objectif: ÉLEVER LE NIVEAU DE QUALIFICATION  
nouveau projet académique et nouveau projet d'école**

# Projet académique 2017 2020

- **3 axes en réflexion:**
- Axe 1 : **PROMOUVOIR ET METTRE EN ŒUVRE UNE ECOLE INCLUSIVE ET JUSTE**
- - lutter contre le déterminisme social par des actions discriminantes vers ceux qui en ont le plus besoin (EIP/ULIS...) mais aussi ceux qui rencontrent une fragilité
- Axe 2 : **PROMOUVOIR UNE ECOLE EXIGEANTE ET AMBITIEUSE** en améliorant les conditions de réussite de tous les élèves (conditions d'enseignement/formation initiale et continue du personnel...)
- Axe 3 : **PROMOUVOIR UNE ECOLE PERFORMANTE** améliorer l'insertion professionnelle (100% de réussite à l'école primaire/ ouverture vers l'international)



## **Un volet de l'axe 1: la prise en compte de la difficulté de l'élève dans le quotidien de la classe**

*«La difficulté, inhérente au processus même d'apprentissage, est prise en compte par chaque enseignant dans son action quotidienne en classe.»*



## De la difficulté scolaire à la situation de handicap

### L'aide pédagogique

La pédagogie différenciée

La mise en place d'un PPRE

Les activités pédagogiques complémentaires (APC)

Les stages de remise à niveau (SRAN)

### L'aide spécialisée

Appel au RASED pour demande de prise en charge (la difficulté relève-t-elle du maître E, G, bilan psychométrique ?.....)

### Réunion de l'Équipe Éducative pilotée par le directeur

L'équipe éducative remplit le "GEVA SCO 1ère demande" et le "Feuilleton annuel de la scolarisation".

# Le Plan de formation

- priorités ministérielles et académiques
- analyse des besoins en terme de formation au sein de la circonscription et du territoire

## Adapter l'offre de formation continue

- Une offre réactive en matière de formation, d'adaptation à l'emploi proposée aux demandeurs d'emplois
- Une offre de formation innovante et de proximité qui réponde aux politiques publiques et se déploie au plus près des personnes et des territoires
- Une veille stratégique coordonnée à l'attention des acteurs de la formation continue

# Mathématiques : une priorité du plan de formation

**Enquête TIMSS** : niveau des élèves de CM1 en maths et en sciences

## Des résultats inférieurs à la moyenne européenne et internationale

Score moyen enquête TIMSS 2015 : 488 en maths

Score moyen européen TIMSS 2015 : 527 en maths

→ Les élèves français sont 1% à atteindre le niveau « avancé » en 2015 alors qu'ils étaient 15% en 1995

→ Ils sont 11% à atteindre le niveau « élevé » en 2015 alors qu'ils étaient 64% en 1995

## Surreprésentation des élèves français dans le quartile le plus faible

→ 44% au lieu des 25% attendus

→ 1 élève sur 8 ne maîtrise pas les compétences élémentaires

**Léger avantage aux garçons en maths (491 / 485)**

## Du côté des enseignants...

Les enseignants affirment faire plus de mathématiques que de sciences (+7% en maths, -58% en sciences)

Des enseignants français se déclarent plus mal à l'aise avec l'enseignement des mathématiques et des sciences :

→ poids des filières universitaires d'origine : les professeurs des écoles sont majoritairement issus de filières littéraires et des sciences humaines

Une formation continue limitée :

→ 53% des élèves interrogés ont des enseignants qui n'ont participé à aucune formation maths (32% dans l'UE).

→ en sciences, on atteint 75% (contre 51% dans l'UE)



# Impacts de cette enquête sur le plan de formation

Priorité accordée à la formation des professeurs des écoles en mathématiques

## **1<sup>ier</sup> volet : tous les enseignants de CM1 et de CM2**

- **9h de formation sur les 18h obligatoires** (animations pédagogiques et formations)
- Logique de formation : action/formation prévoyant des temps de regroupement et des temps in situ au sein de la classe et de l'école

## **2<sup>ième</sup> volet : l'ensemble des autres enseignants**

- Magistère : nouvelle collection « Focus : savoirs et démarches pour enseigner »
- Ensemble de petits modules d'auto-formation très courts pour répondre aux besoins

# Une occasion... la semaine des maths

**Du 12 au 18 mars 2018**

**Thématique : Mathématiques et Mouvement**

**→ Maths et physique : l'expérience de Galilée**

[http://  
cache.media.eduscol.education.fr/file/Formation\\_continue\\_enseignants/o8/g/Atelier\\_g\\_randeurs\\_mesures\\_cycle\\_4\\_revu\\_760089.pdf](http://cache.media.eduscol.education.fr/file/Formation_continue_enseignants/o8/g/Atelier_g_randeurs_mesures_cycle_4_revu_760089.pdf)

**→ Maths et danse :**

<http://www.blancali.com/fr/event/99/Robot>

<http://www.blancali.com/fr/event/123/Elektro-Mathematrix>

<https://ecolebranchee.com/2016/06/07/apprendre-linformatique-par-la-danse-mission-possible>

[/](http://www.dailymotion.com/video/xqerlt_the-power-of-x-kaleidoscope-humain_creation)

[http://www.dailymotion.com/video/xqerlt\\_the-power-of-x-kaleidoscope-humain\\_creation](http://www.dailymotion.com/video/xqerlt_the-power-of-x-kaleidoscope-humain_creation)

**→ Maths et arts du cirque :** <http://prof.pantaloni.free.fr/spip.php?article165>

# Les T.U.I.C. dans la FORMATION CONTINUE...



Les années précédentes...

**SITES**

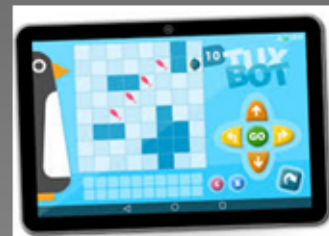
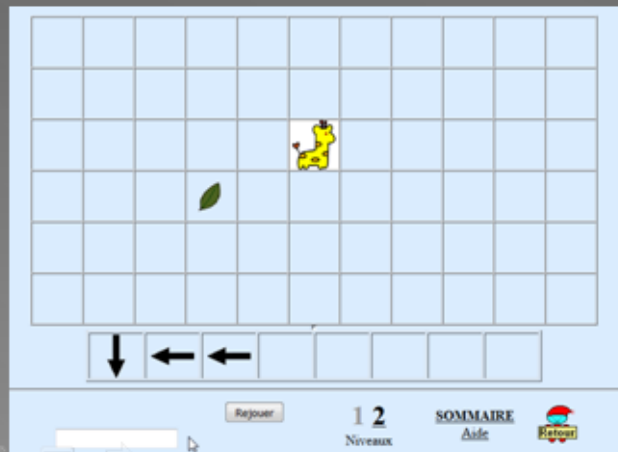


# INITIATION A LA PROGRAMMATION

→ Applications pour tablettes



→ site Internet pour programmer en ligne



# INITIATION A LA PROGRAMMATION



# La Grande Lessive®



## « *Matières à penser* » octobre 2016



Au Bourg BROUCKERQUE



Val d'Yser HERZEELE



Brachet WATTEN



Jean Bolle ZUYTPEENE

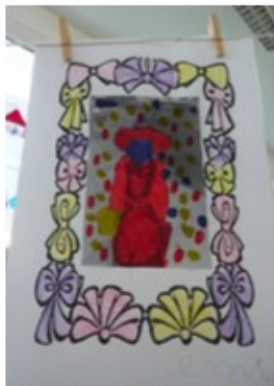
« Ma vie vue d'ici » mars 2017



Sévigné BOURBOURG



Val de la Peene BAVINCHOVE



Lamartine BOURBOURG



WYLDER



André Ammeux ESQUELBECQ



André Ammeux ESQUELBECQ



BROXEELE

La Grande Lessive®



19 octobre 2017

[www.lagrandelessive.net](http://www.lagrandelessive.net)  
et retrouvez-nous sur

[www.facebook.com/lalessive](https://www.facebook.com/lalessive) et twitter : @LaGrandeLessive

Ma vie vue d'ici ... et là



Clôture



Merci pour votre attention !